



Autorità di Sistema Portuale  
del Mar Tirreno Settentrionale

PORTO DI PIOMBINO  
DARSENA NORD

INDIVIDUAZIONE LOTTI DELLE AREE OGGETTO  
DELLA PROCEDURA DI EVIDENZA PUBBLICA

PLANIMETRIA GENERALE

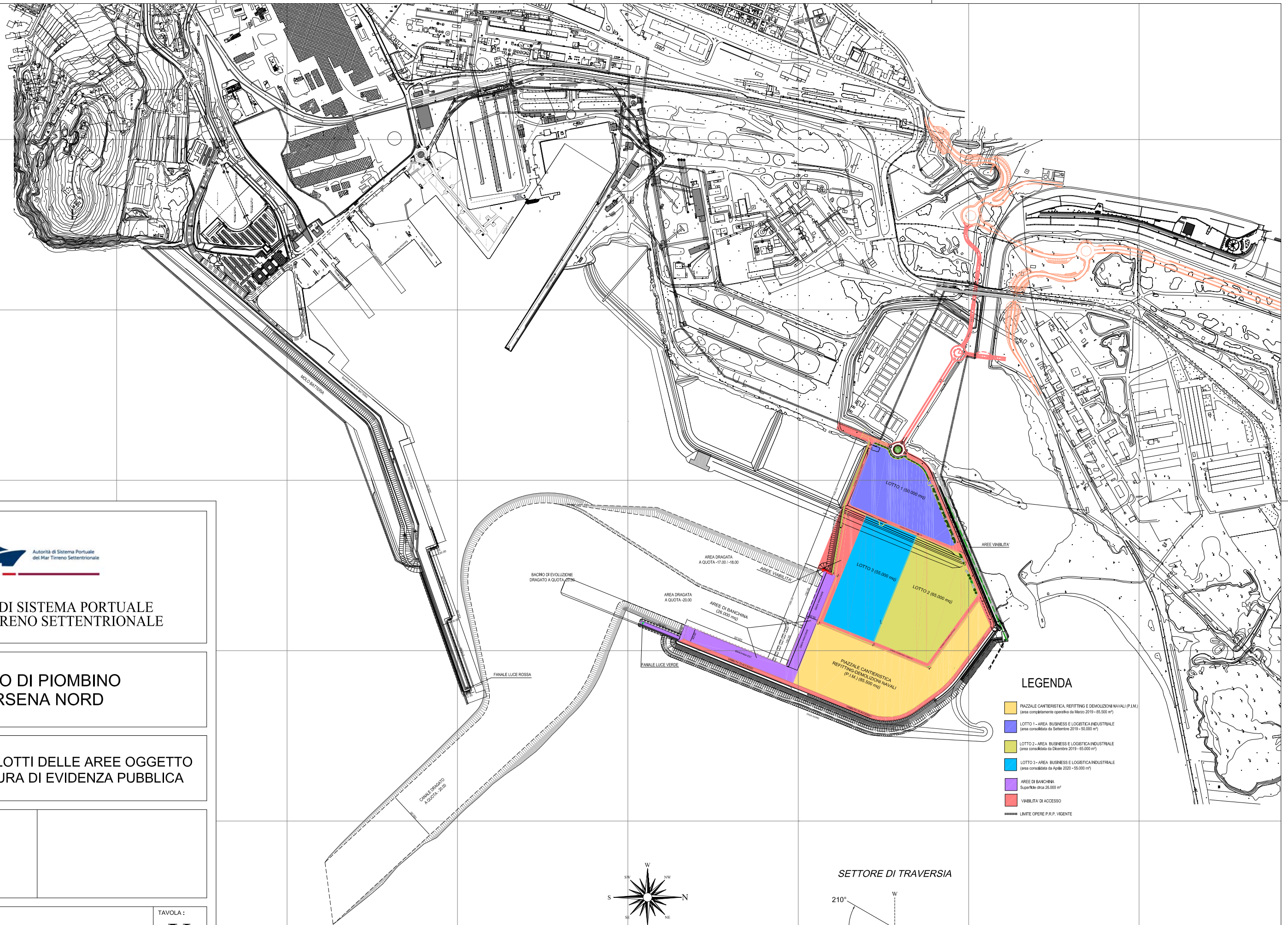
TAVOLA :

**U**

SCALA :  
1:5000

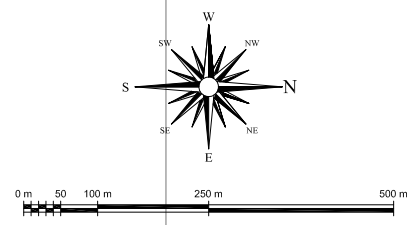
DATA :

| REV. | DATA |
|------|------|
| 1    | -    |

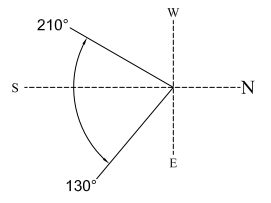


LEGENDA

- PIAZZALE CAFFARELLI INDUSTRIAL REFITTING E RIPARAZIONI NAVALI (P.I.M.)  
(area completamente operativa da Marzo 2019 - 65.500 mq)
- LOTTO 1 - AREA BUSINESS E LOGISTICA INDUSTRIALE  
(area consolidata da Settembre 2019 - 60.000 mq)
- LOTTO 2 - AREA BUSINESS E LOGISTICA INDUSTRIALE  
(area consolidata da Dicembre 2019 - 65.000 mq)
- LOTTO 3 - AREA BUSINESS E LOGISTICA INDUSTRIALE  
(area consolidata da Aprile 2020 - 58.000 mq)
- AREE DI BANCHINA  
Superficie circa 26.000 mq
- VIABILITA' DI ACCESSO
- LIMITE OPERE P.R.P. VIGENTE



SETTORE DI TRAVERSIA



S= 7.500 mq