



Autorità di Sistema Portuale
del Mar Tirreno Settentrionale

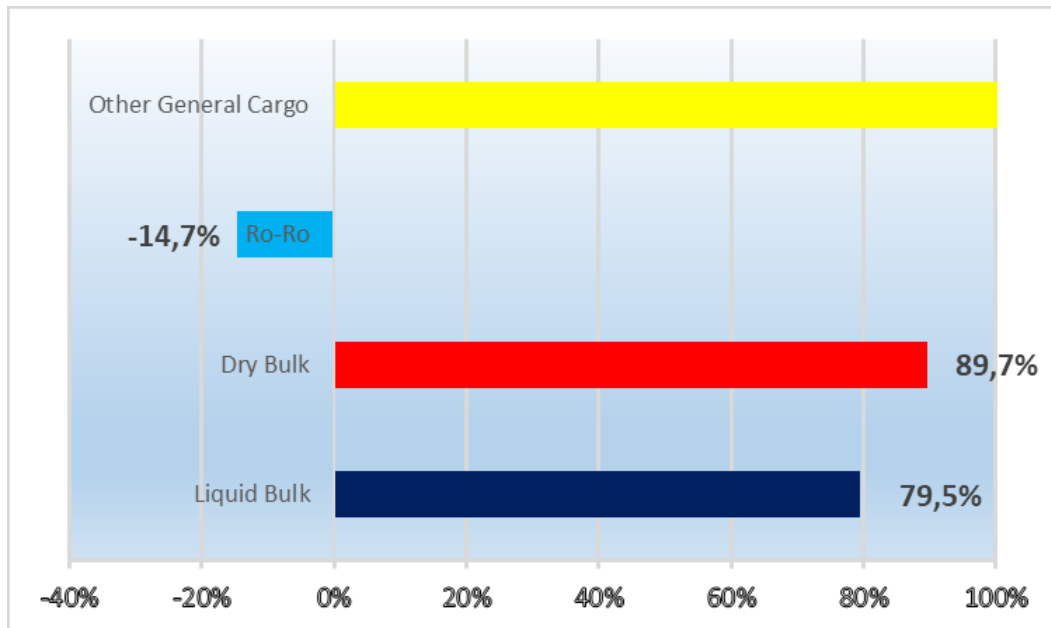


PORTO DI PIOMBINO

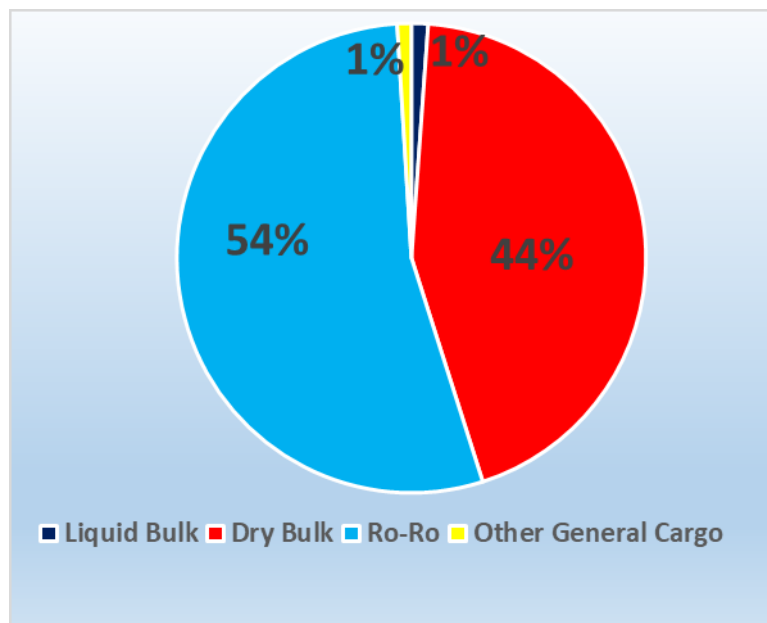
2. Porto di Piombino - Movimento per tipologia di carico (ton)

TRAFFICO MERCE	2019	2018	DIFF.	DIFF. %
SBARCO				
Merci in contenitore	0	0	0	0,0%
Merci in colli e numero	7.976	3.035	4.941	162,8%
Merci su rotabili e Ro Ro	1.406.003	1.617.032	-211.029	-13,1%
TOTALE MERCI VARIE	1.413.979	1.620.067	-206.088	-12,7%
Rinfuse Liquide	52.551	31.846	20.705	65,0%
Rinfuse Solide	1.567.120	1.102.545	464.575	42,1%
TOTALE MERCI RINFUSE	1.619.671	1.134.391	485.280	42,8%
TOTALE SBARCO	3.033.650	2.754.458	279.191	10,1%
IMBARCO				
Merci in contenitore	0	0	0	0,0%
Merci in colli e numero	45.362	0	45.362	0,0%
Merci su rotabili e Ro/Ro	1.542.479	1.838.700	-296.221	-16,1%
TOTALE MERCI VARIE	1.587.841	1.838.700	-250.859	-13,6%
Rinfuse Liquide	10.000	3.000	7.000	233,3%
Rinfuse Solide	834.655	163.754	670.901	409,7%
TOTALE MERCI RINFUSE	844.655	166.754	677.901	406,5%
TOTALE IMBARCO	2.432.496	2.005.454	427.042	21,3%
MOVIMENTO GENERALE				
Merci in contenitore	0	0	0	0,0%
Merci in colli e numero	53.338	3.035	50.303	1657,4%
Merci su rotabili e Ro/Ro	2.948.482	3.455.732	-507.250	-14,7%
TOTALE MERCI VARIE	3.001.820	3.458.767	-456.947	-13,2%
Rinfuse Liquide	62.551	34.846	27.705	79,5%
Rinfuse Solide	2.401.775	1.266.299	1.135.476	89,7%
TOTALE MERCI RINFUSE	2.464.326	1.301.145	1.163.181	89,4%
TOTALE GENERALE	5.466.146	4.759.912	706.233	14,8%

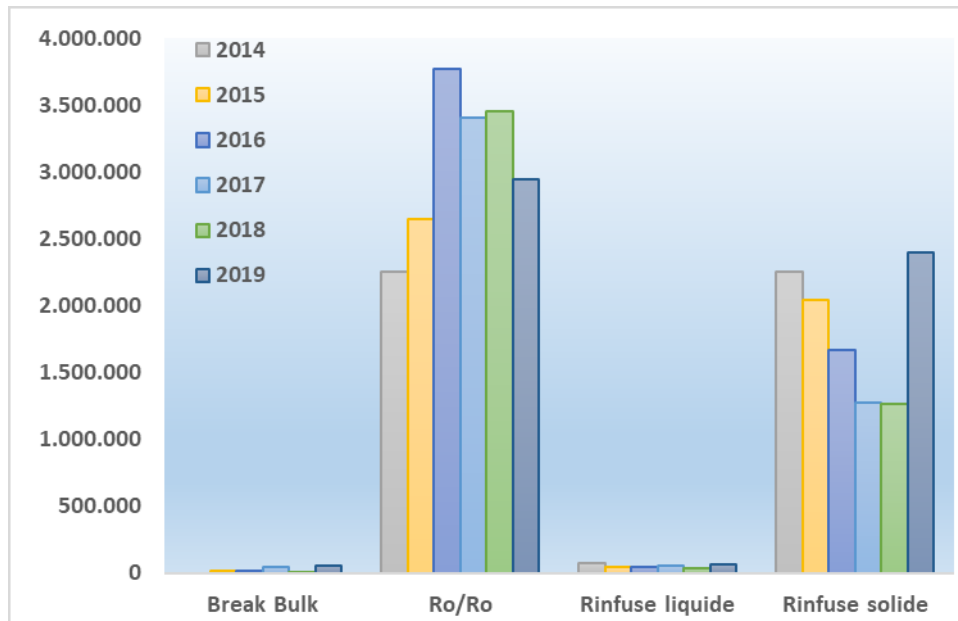
3. Porto di Piombino - Andamento traffici commerciali per tipologia di traffico (Var. % 2019/2018)



4. Porto di Piombino - Traffici commerciali per tipologia di traffico (valori %)



5. Porto di Piombino – Evoluzione del traffico commerciale per tipologia di traffico (ton, serie storica)



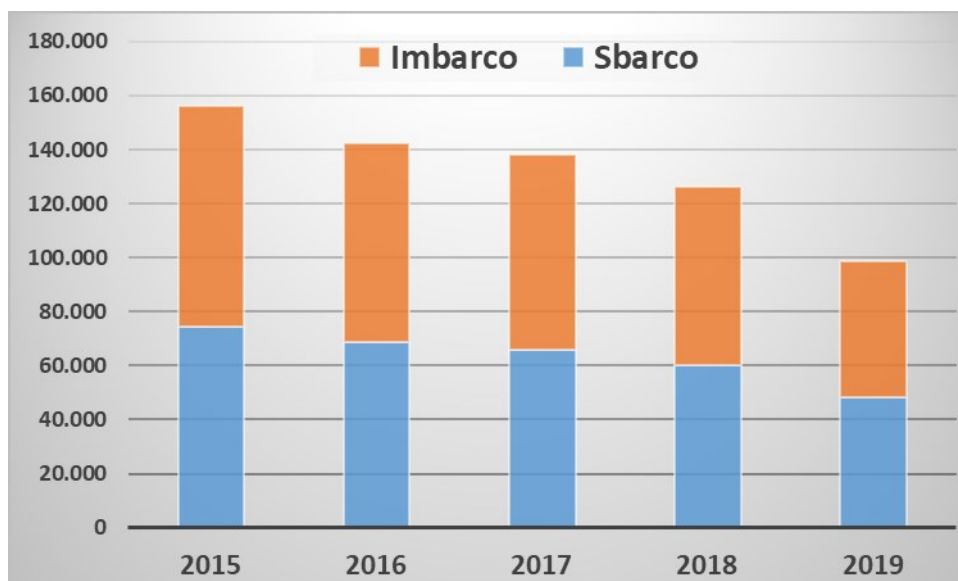
6. Porto di Piombino - Traffico mensile rotabili (mezzi commerciali)

Mesi	2019			2018			DIFFERENZA	
	Sbarco	Imbarco	TOTALE	Sbarco	Imbarco	TOTALE	DIFF.	%
Gennaio	2.406	2.466	4.872	4.800	5.218	10.018	-5.146	-51,4%
Febbraio	2.870	2.917	5.787	5.171	4.041	9.212	-3.425	-37,2%
Marzo	3.831	3.924	7.755	5.708	6.203	11.911	-4.156	-34,9%
Aprile	4.402	4.652	9.054	4.982	6.213	11.195	-2.141	-19,1%
Maggio	4.914	5.344	10.258	5.836	6.846	12.682	-2.424	-19,1%
Giugno	4.860	5.242	10.102	6.912	7.417	14.329	-4.227	-29,5%
Luglio	5.325	5.628	10.953	6.875	8.042	14.917	-3.964	-26,6%
Agosto	4.612	4.857	9.469	6.275	7.522	13.797	-4.328	-31,4%
Settembre	4.828	5.184	10.012	4.198	4.636	8.834	1.178	13,3%
Ottobre	4.617	4.338	8.955	3.798	3.734	7.532	1.423	18,9%
Novembre	2.961	2.952	5.913	3.109	3.182	6.291	-378	-6,0%
Dicembre	2.656	2.711	5.367	2.628	2.647	5.275	92	1,7%
TOTALE	48.282	50.215	98.497	60.292	65.701	125.993	-27.496	-21,8%

7. Porto di Piombino - Traffico rotabili serie storica (mezzi commerciali)

n° mezzi commerciali	2019	2018	2017	2016	2015
Sbarco	48.282	60.292	65.993	68.757	74.479
Imbarco	50.215	65.701	72.319	73.746	81.845
Totale	98.497	125.993	138.312	142.503	156.324

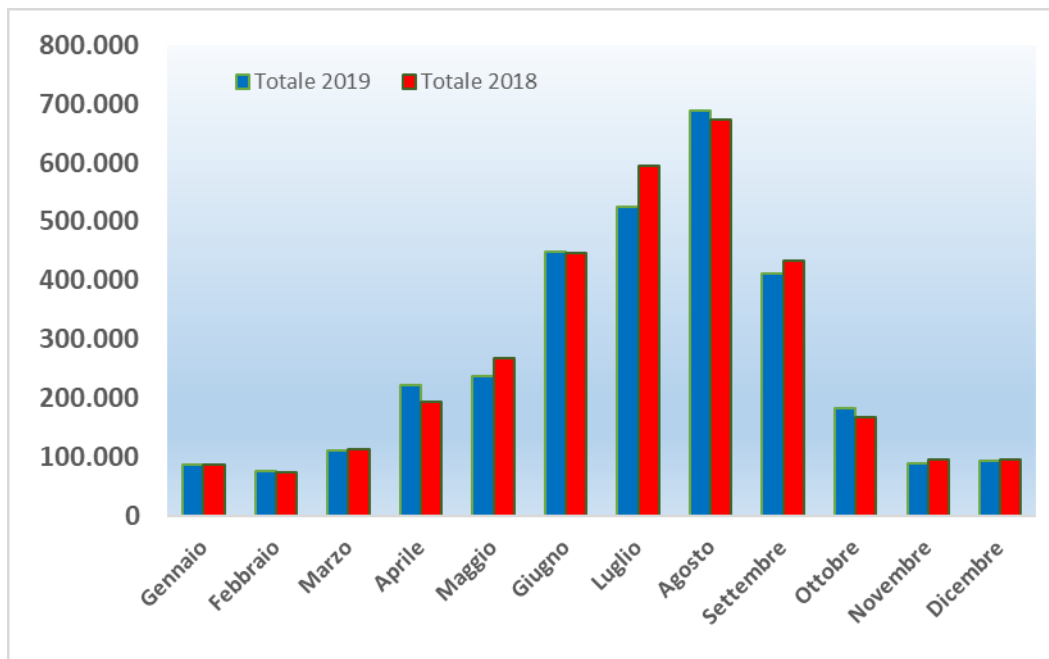
8. Porto di Piombino –Evoluzione del traffico rotabile (mezzi commerciali, serie storica)



9. Porto di Piombino - Traffico mensile passeggeri traghetti (unità)

Mesi	2019	2018	Var. ass.	Var. %
Gennaio	86.163	88.126	-1.963	-2,2%
Febbraio	76.333	74.723	1.610	2,2%
Marzo	111.694	114.280	-2.586	-2,3%
Aprile	221.870	194.859	27.011	13,9%
Maggio	238.477	269.225	-30.748	-11,4%
Giugno	448.334	446.271	2.063	0,5%
Luglio	525.275	595.598	-70.323	-11,8%
Agosto	689.075	674.109	14.966	2,2%
Settembre	412.282	433.757	-21.475	-5,0%
Ottobre	183.130	168.747	14.383	8,5%
Novembre	88.633	95.309	-6.676	-7,0%
Dicembre	94.051	96.723	-2.672	-2,8%
Totale	3.175.317	3.251.727	-76.410	-2,3%

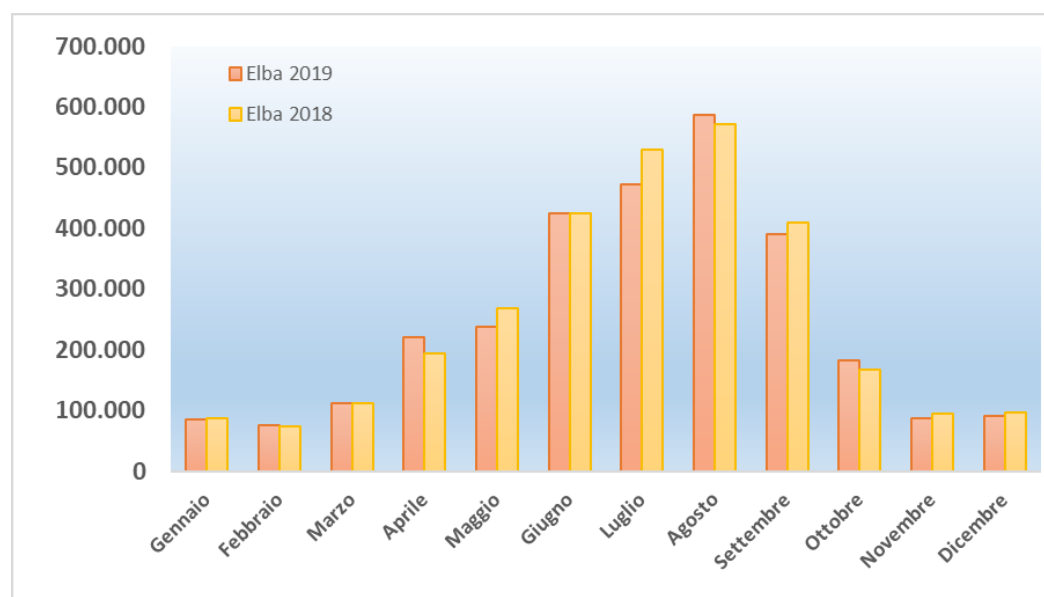
10. Porto di Piombino - Traffico mensile passeggeri traghetti (unità)



11. Porto di Piombino - Traffico mensile passeggeri traghetti per destinazione (unità)

Mesi	Elba 2019	Altre destinazioni 2019	Totale 2019	Elba 2018	Altre destinazioni 2018	Totale 2018
Gennaio	85.993	170	86.163	86.822	1.304	88.126
Febbraio	76.191	142	76.333	73.952	771	74.723
Marzo	111.639	55	111.694	112.611	1.669	114.280
Aprile	221.858	12	221.870	193.956	903	194.859
Maggio	238.282	195	238.477	268.189	1.036	269.225
Giugno	425.087	23.247	448.334	424.769	21.502	446.271
Luglio	472.030	53.245	525.275	530.486	65.112	595.598
Agosto	587.172	101.903	689.075	572.023	102.086	674.109
Settembre	390.266	22.016	412.282	408.913	24.844	433.757
Ottobre	182.987	143	183.130	167.952	795	168.747
Novembre	87.737	896	88.633	94.691	618	95.309
Dicembre	90.491	3.560	94.051	96.101	622	96.723
Totale	2.969.733	205.584	3.175.317	3.030.465	221.262	3.251.727

12. Porto di Piombino - Traffico mensile passeggeri traghetti con destinazione Isola d'Elba (unità)



13. Porto di Piombino - Traffico mensile crocieristico (unità, navi)

Mesi	2019		2018		Variazioni assolute e percentuali			
	Pax	Navi	Pax	Navi	Pax	%	Navi	%
Gennaio	0	0	0	0	0	0,0%	0	0,0%
Febbraio	0	0	0	0	0	0,0%	0	0,0%
Marzo	0	0	1.296	1	-1296	-100,0%	-1	-100,0%
Aprile	0	0	2.451	2	-2451	-100,0%	-2	-100,0%
Maggio	0	0	199	1	-199	-100,0%	-1	-100,0%
Giugno	5.098	3	1.546	1	3.552	229,8%	2	200,0%
Luglio	1.620	1	0	0	1.620	0,0%	1	0,0%
Agosto	2.882	2	0	0	2.882	0,0%	2	0,0%
Settembre	6.354	4	2.909	2	3.445	118,4%	2	100,0%
Ottobre	6.494	6	4.358	4	2.136	49,0%	2	50,0%
Novembre	1.929	2	0	0	1.929	0,0%	2	0,0%
Dicembre	0	0	0	0	0	0,0%	0	0,0%
Totale	24.377	18	12.759	11	11.618	91,1%	7	63,6%

14. Porto di Piombino - Volumi dell'attività di manovra ferroviaria

Porto di Piombino	2019	2018	Δ %
n° carri movimentati	12.974	7.168	+81%
n° treni stimati	648	358	+81%