



Autorità di Sistema Portuale
del Mar Tirreno Settentrionale



**PORTI
DI
PORTOFERRAIO
RIO MARINA
CAVO**

2. Porti di Portoferraio/Rio Marina/Cavo - Movimento per tipologia di carico (ton)

TRAFFICO MERCE	2019	2018	DIFF.	DIFF. %
SBARCO				
Merci in contenitore	0	0	0	0,0%
Merci in colli e numero	0	0	0	0,0%
Merci su rotabili e Ro/Ro	1.461.254	1.421.053	40.201	2,8%
TOTALE MERCI VARIE	1.461.254	1.421.053	40.201	2,8%
Rinfuse Liquide	0	0	0	0,0%
Rinfuse Solide	0	0	0	0,0%
TOTALE MERCI RINFUSE	0	0	0	0,0%
TOTALE SBARCO	1.461.254	1.421.053	40.201	2,8%
IMBARCO				
Merci in contenitore	0	0	0	0,0%
Merci in colli e numero	0	0	0	0,0%
Merci su rotabili e Ro/Ro	1.330.480	1.341.793	-11.313	-0,8%
TOTALE MERCI VARIE	1.330.480	1.341.793	-11.313	-0,8%
Rinfuse Liquide	0	0	0	0,0%
Rinfuse Solide	0	0	0	0,0%
TOTALE MERCI RINFUSE	0	0	0	0,0%
TOTALE IMBARCO	1.330.480	1.341.793	-11.313	-0,8%
MOVIMENTO GENERALE				
Merci in contenitore	0	0	0	0,0%
Merci in colli e numero	0	0	0	0,0%
Merci su rotabili e Ro/Ro	2.791.734	2.762.846	28.888	1,0%
TOTALE MERCI VARIE	2.791.734	2.762.846	28.888	1,0%
Rinfuse Liquide	0	0	0	0,0%
Rinfuse Solide	0	0	0	0,0%
TOTALE MERCI RINFUSE	0	0	0	0,0%
TOTALE GENERALE	2.791.734	2.762.846	28.888	1,0%

3. Porti di Portoferraio/Rio Marina/Cavo - Traffico mensile rotabili (mezzi commerciali)

Mesi	2019			2018			DIFFERENZA	
	Sbarco	Imbarco	TOTALE	Sbarco	Imbarco	TOTALE	DIFF.	%
Gennaio	2.355	2.295	4.650	3.043	2.868	5.911	-1.261	-21,3%
Febbraio	2.849	2.775	5.624	2.967	3.203	6.170	-546	-8,8%
Marzo	3.807	3.637	7.444	4.208	4.179	8.387	-943	-11,2%
Aprile	4.584	4.309	8.893	4.484	3.669	8.153	740	9,1%
Maggio	5.251	4.837	10.088	4.908	4.492	9.400	688	7,3%
Giugno	5.069	4.762	9.831	5.098	5.070	10.168	-337	-3,3%
Luglio	5.429	5.174	10.603	6.009	5.234	11.243	-640	-5,7%
Agosto	4.735	4.500	9.235	4.764	4.492	9.256	-21	-0,2%
Settembre	5.068	4.749	9.817	4.341	3.978	8.319	1.498	18,0%
Ottobre	4.266	4.565	8.831	3.540	3.644	7.184	1.647	22,9%
Novembre	2.962	2.947	5.909	2.958	3.005	5.963	-54	-0,9%
Dicembre	2.697	2.617	5.314	2.536	2.566	5.102	212	4,2%
TOTALE	49.072	47.167	96.239	48.856	46.400	95.256	983	1,0%

4. Porti di Portoferraio/Rio Marina/Cavo - Traffico rotabili serie storica (mezzi commerciali)

n° mezzi commerciali	2019	2018	2017	2016	2015
Sbarco	49.072	48.856	47.520	46.686	47.083
Imbarco	47.167	46.400	46.037	47.010	48.915
Totale	96.239	95.256	93.557	93.696	95.998

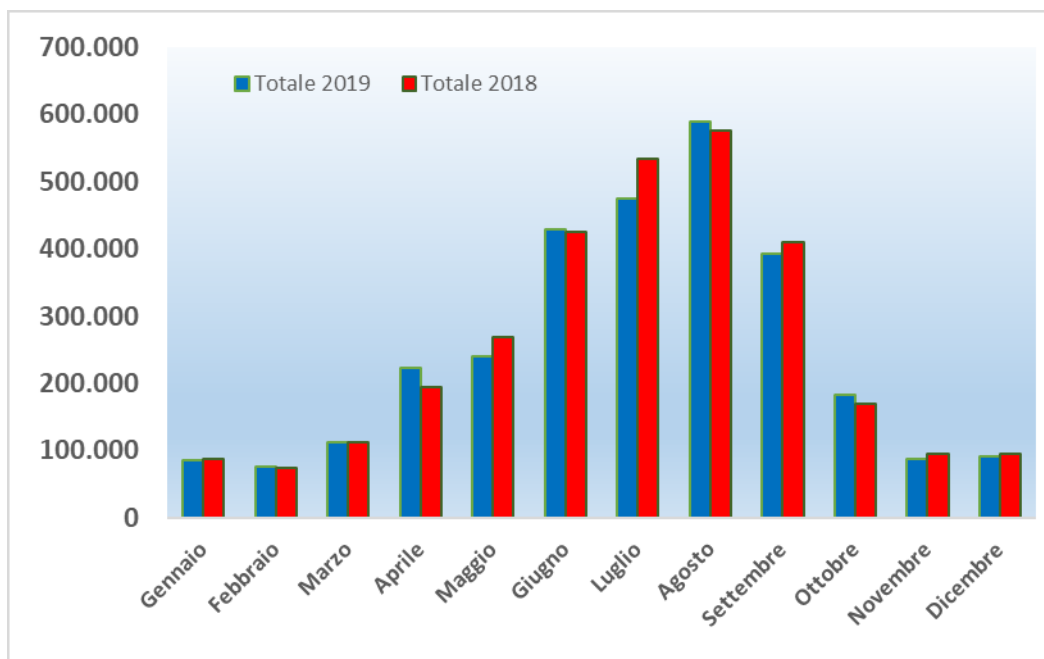
5. Porti di Portoferraio/Rio Marina/Cavo – Evoluzione del traffico rotabile (mezzi commerciali, serie storica)



6. Porti di Portoferraio/Rio Marina/Cavo - Traffico mensile passeggeri traghetti (unità)

Mesi	2019	2018	Var. ass.	Var. %
Gennaio	86.633	87.272	-639	-0,7%
Febbraio	76.961	74.318	2.643	3,6%
Marzo	113.163	113.299	-136	-0,1%
Aprile	222.692	194.611	28.081	14,4%
Maggio	240.710	269.372	-28.662	-10,6%
Giugno	429.211	425.649	3.562	0,8%
Luglio	475.095	533.771	-58.676	-11,0%
Agosto	588.896	575.430	13.466	2,3%
Settembre	392.214	409.852	-17.638	-4,3%
Ottobre	183.742	170.228	13.514	7,9%
Novembre	88.164	94.691	-6.527	-6,9%
Dicembre	91.354	96.174	-4.820	-5,0%
Totale	2.988.835	3.044.667	-55.832	-1,8%

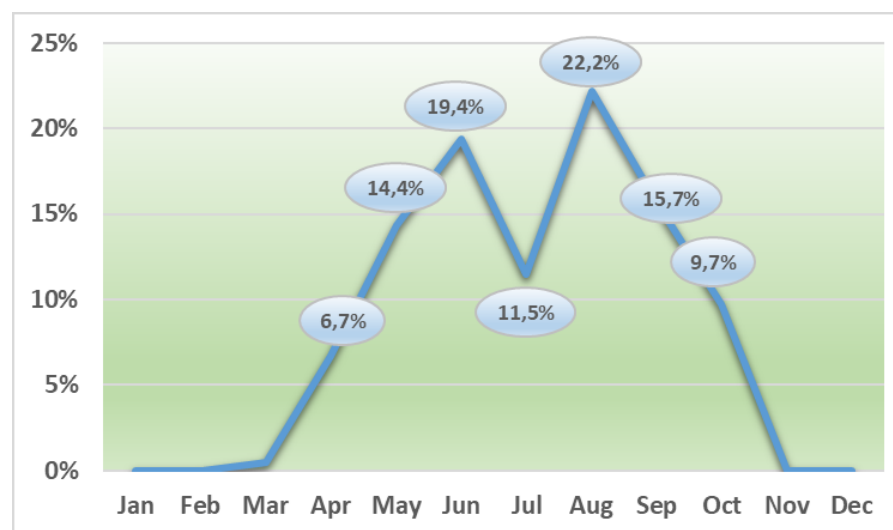
7. Porti di Portoferraio/Rio Marina/Cavo - Traffico mensile passeggeri traghetti (unità)



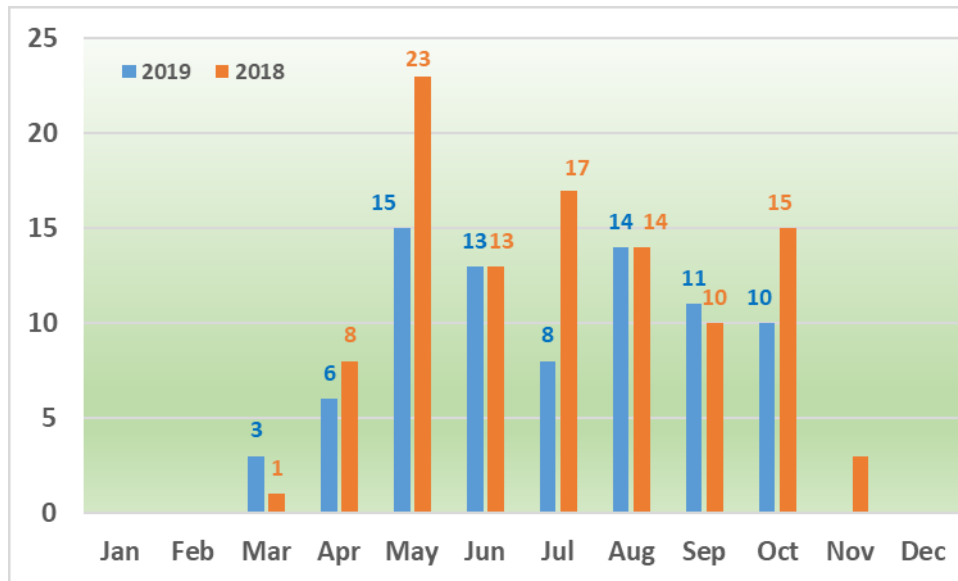
8. Porti di Portoferraio/Rio Marina/Cavo – Traffico mensile crocieristico (unità, navi)

Mesi	2019		2018		Variazioni assolute e percentuali			
	Pax	Navi	Pax	Navi	Pax	%	Navi	%
Gennaio	0	0	0	0	0	0,0%	0	0,0%
Febbraio	0	0	0	0	0	0,0%	0	0,0%
Marzo	142	3	50	1	92	184,0%	2	200,0%
Aprile	2.146	6	1.870	8	276	14,8%	-2	-25,0%
Maggio	4.571	15	7.056	23	-2.485	-35,2%	-8	-34,8%
Giugno	6.184	13	2.212	13	3.972	179,6%	0	0,0%
Luglio	3.657	8	4.978	17	-1.321	-26,5%	-9	-52,9%
Agosto	7.059	14	2.245	14	4.814	214,4%	0	0,0%
Settembre	4.986	11	3.375	10	1.611	47,7%	1	10,0%
Ottobre	3.103	10	4.187	15	-1.084	-25,9%	-5	-33,3%
Novembre	0	0	442	3	-442	-100,0%	-3	-100,0%
Dicembre	0	0	0	0	0	0,0%	0	0,0%
Totale	31.848	80	26.415	104	5.433	20,6%	-24	-23,1%

9. Porti di Portoferraio/Rio Marina/Cavo - Traffico mensile percentuale crocieristi 2019



10. Porti di Portoferraio/Rio Marina/Cavo - Traffico mensile navi da crociera 2019/2018



11. Porti di Portoferraio/Rio Marina/Cavo - Traffico mensile crocieristi 2019 per scalo (unità)

