

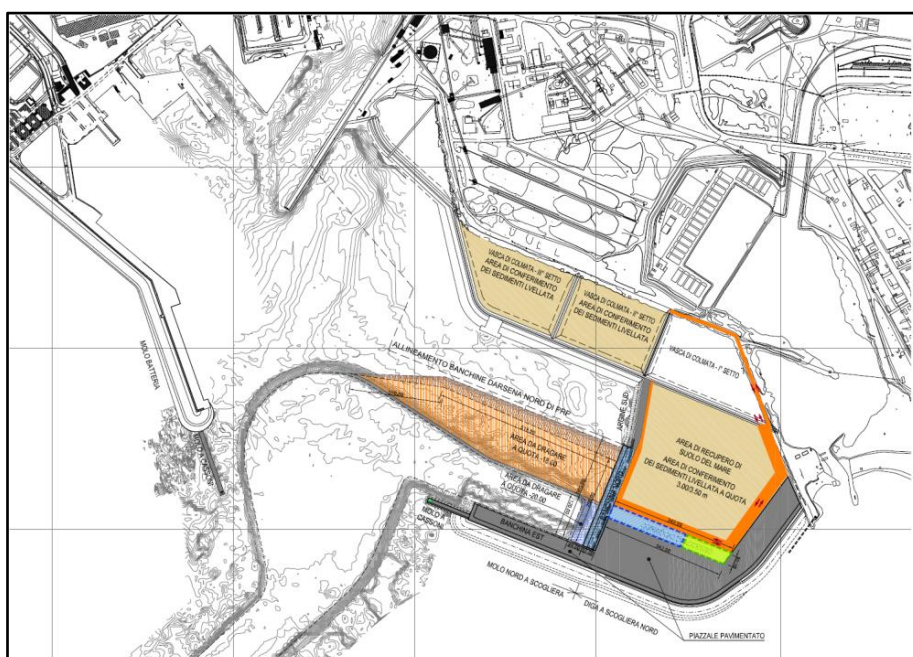
## **INTERVENTI INFRASTRUTTURALI ANCHE A CARATTERE AMBIENTALE IN ATTUAZIONE DEL NUOVO PRP DEL PORTO DI PIOMBINO PER LA REALIZZAZIONE DELLA BANCHINA INTERNA DARSENA NORD E RELATIVO PIAZZALE**

Gli interventi di cui sopra consistono nella realizzazione di una banchina di 300 mt. di lunghezza (banchina interna Darsena Nord), ortogonale alla banchina Est già realizzata, nonché il dragaggio a quota  $-20.00$  m s.m.m. ed a quota  $-18.00$  m s.m.m. dei fondali prospicienti la nuova banchina fino all'area di evoluzione già dragata a quota  $-20.00$  m s.m.m. (per un quantitativo stimato di circa 650.000 mc). Nel presente lavoro è previsto anche il consolidamento dei terreni di colmata dell'area di recupero di suolo del mare per la porzione (circa 12.000 m<sup>2</sup>) necessari per realizzare un corridoio di accesso alla nuova banchina.

L'importo lavori a seguito di gara, al netto del ribasso offerto, è pari ad € 17.820.657,60 comprensivo degli oneri per la sicurezza che ammontano ad € 300.000,00 e di € 264.000,00 per la progettazione definitiva e esecutiva, entrambi non soggetti a ribasso.

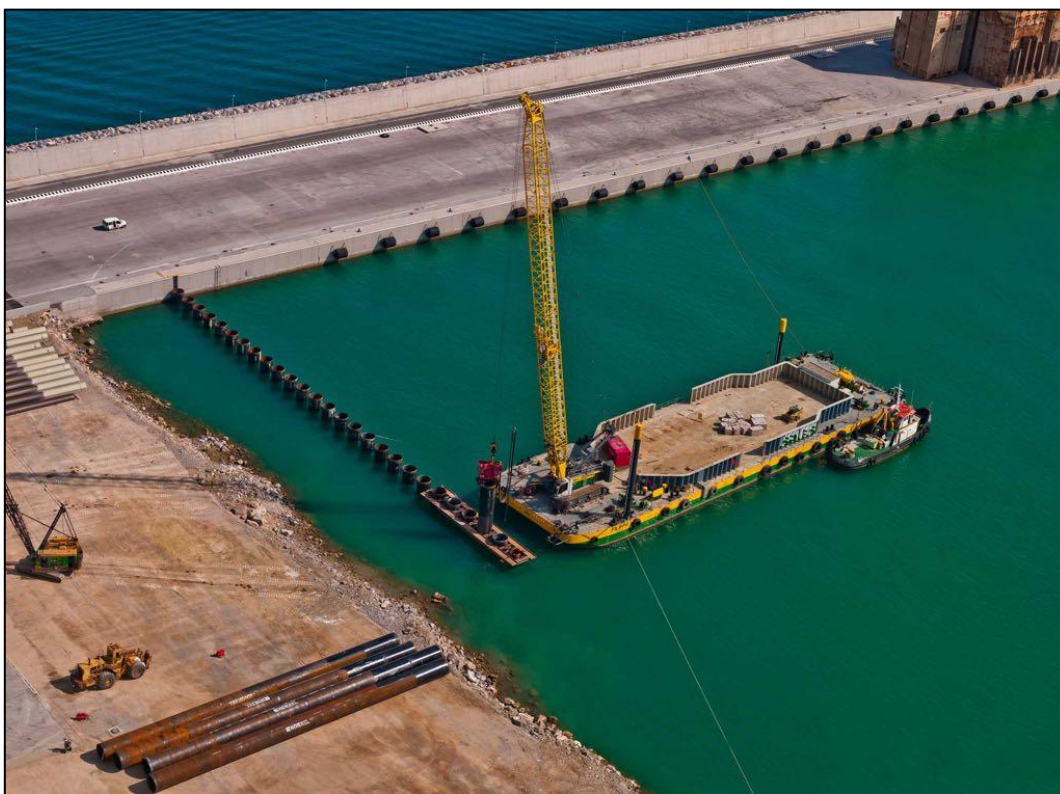


Situazione Ante -opera 2016



Progetto della Banchina interna Darsena Nord e relativo piazzale

I lavori sono iniziati il 18 Aprile 2017 e sono tuttora in corso (ad oggi l'avanzamento è pari al 60%) e si prevede che i lavori si concludano entro Luglio 2018.



Situazione a Luglio 2017



Situazione a Novembre 2017





Situazione a Febbraio 2018



Rendering situazione finale