



I14 - Data Mining and Decision Support Systems

Dott.ssa Silvia Ferrini

Collaboratrice Direzione Sviluppo e Innovazione

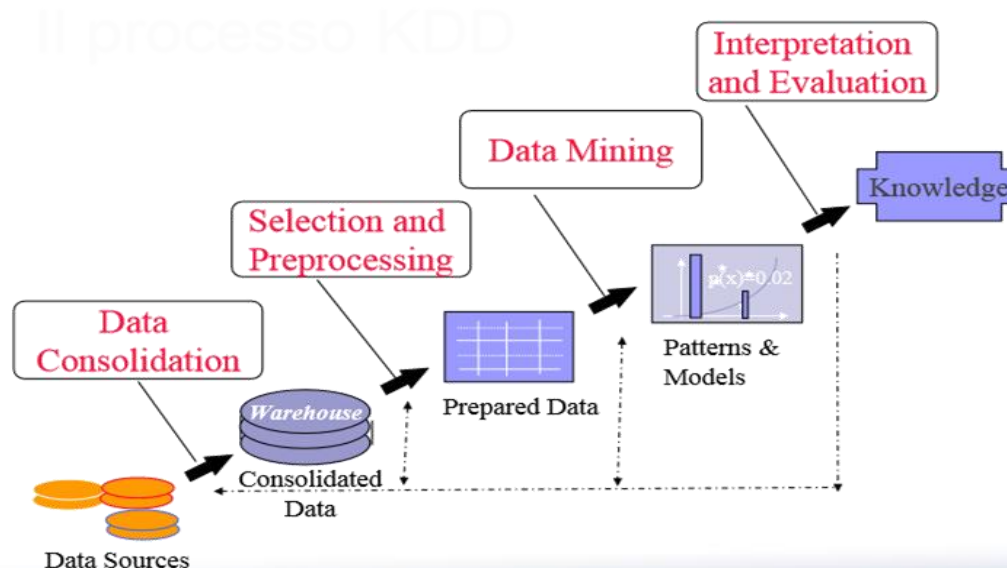
dsi3@porto.livorno.it

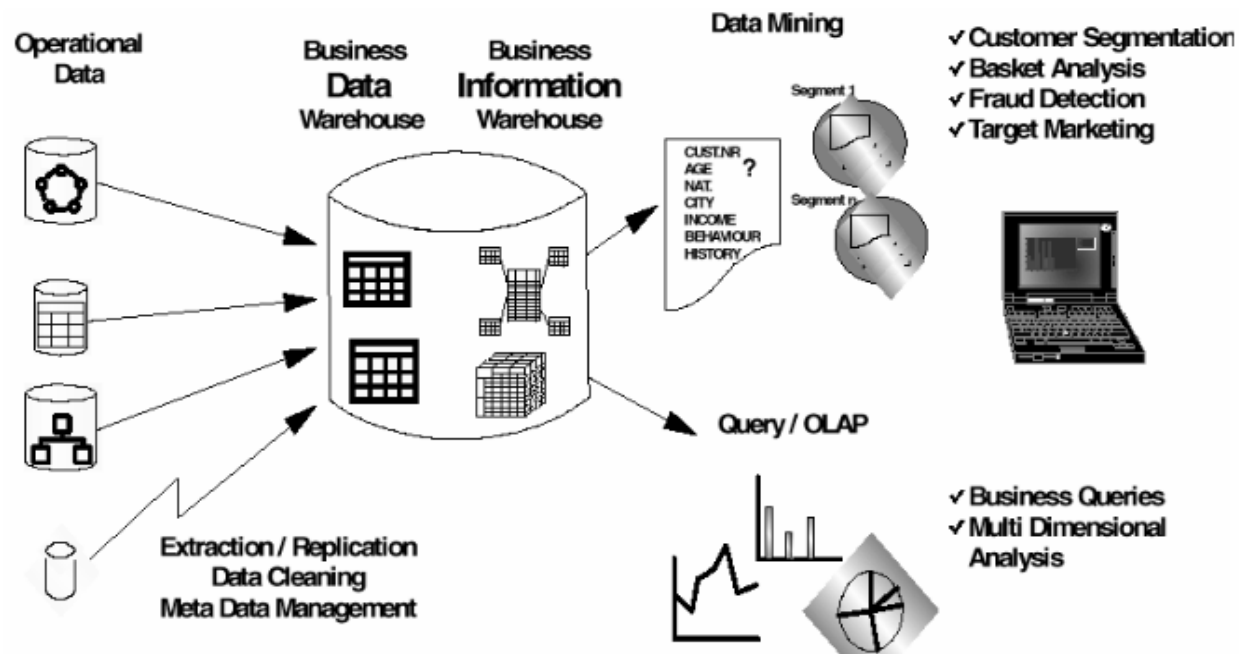


Co-financed by the European Union

Trans-European Transport Network (TEN-T)

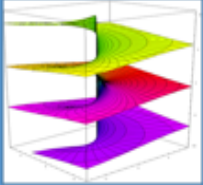




- ❑ La presenza di grandi quantità di dati richiede l'uso di alcune metodologie utili all'estrazione di informazioni a partire dai dati grezzi.
- ❑ I **Sistemi di Supporto alle Decisioni** permettono di estrarre, analizzare ed organizzare automaticamente questa enorme mole di dati in modo da fornire un reale supporto ai processi decisionali. In questa categoria rientrano le applicazioni di reportistica statica, le applicazioni di data warehousing e le applicazioni di data mining.





L'iniziativa 14 ha l'obiettivo di analizzare e testare nuove tecnologie e metodologie utili a supportare i processi decisionali all'interno dei Porti.

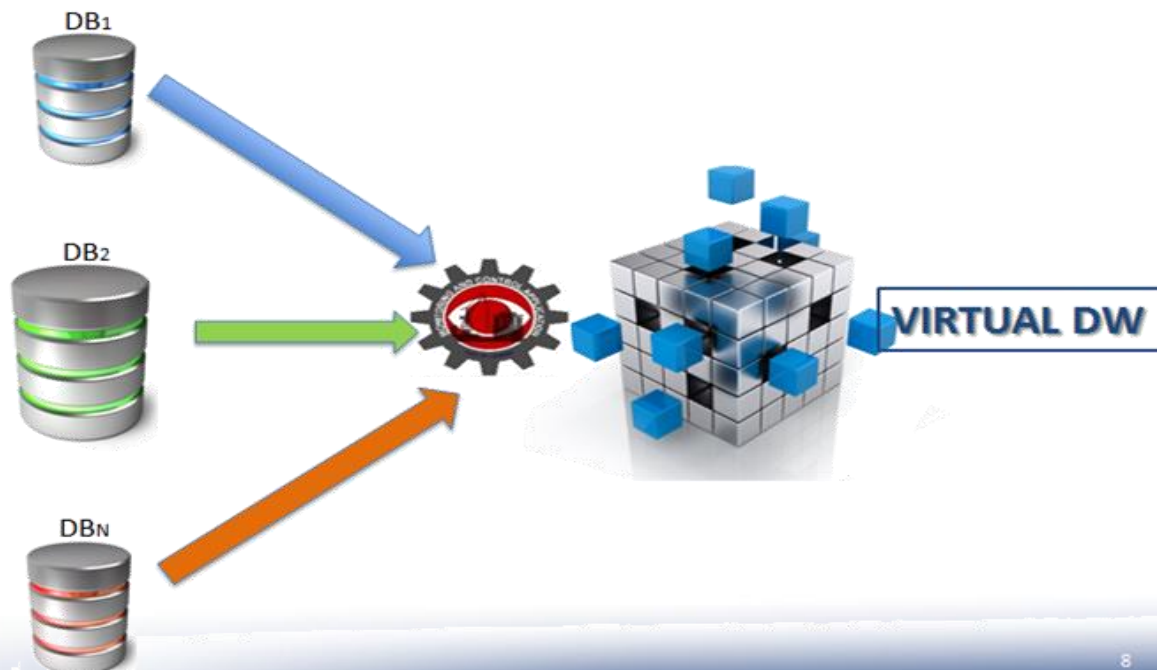
Fonti di dati: PCS ed altri sistemi presenti all'interno dell'area Portuale.

 Information level	 Functional target	 ICT ACTIONS
1 – Sensors in the collection layer	Monitoring	<ul style="list-style-type: none"> • Pervasiveness, Broadband Connectivity • Sensors, webcameras • Internet of Things (IoT)
2 – Middleware	Abstraction, Platforms	 MEDITRACK
3 – (domain specific) Information systems	Management and integration of complex processes	TPCS, PMIS, 3i+, Other systems
4 – Integration of Information Systems (local clouds)	Decision support and control systems	 MONICA
5 – Federation of Information Systems (geographical distribution)	Big Data Business Intelligence	

In che cosa consiste il Prototipo?



Progettazione Concettuale e Logica di un Sistema di Supporto alle decisioni



1. Raccolta dei requisiti di analisi

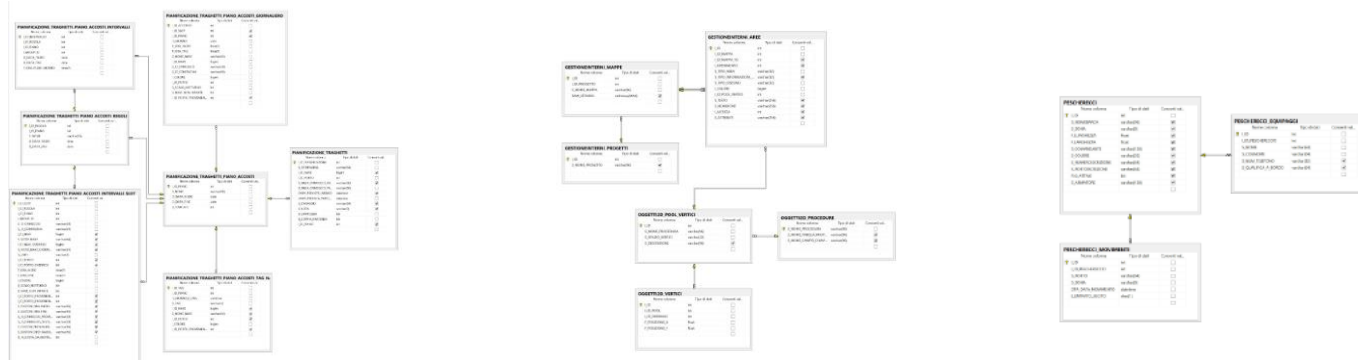
Quota modale³ del porto di Livorno [contenitori], movimenti stradali e ferroviari, mese, anno

Movimenti Strada	Movimenti Ferro	Mese	Anno
------------------	-----------------	------	------

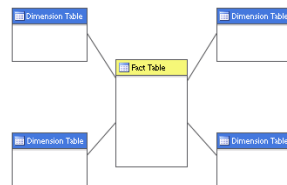
2. Tabella di specifiche dei requisiti

N.	Requisito di analisi	Dimensioni	Misure	Metriche
1	Quota modale del porto di Livorno [contenitori], movimenti stradali e ferroviari, mese, anno	Anno (Mese), Tipologia movimento (stradale, ferroviario)	Contenitori in entrata, contenitori in uscita via strada	Contenitori Totali, Quota Modale

3. Analisi delle BD relative ai vari data source individuati



4. Progettazione concettuale e logica di un DW



Thank You!

